

壁型コントローラー ヒューズ交換方法

外部専用コンセントを別の電気器具等に使用しますと、コントローラー内蔵のヒューズが断線し、グリーンハイキが作動しなくなります。

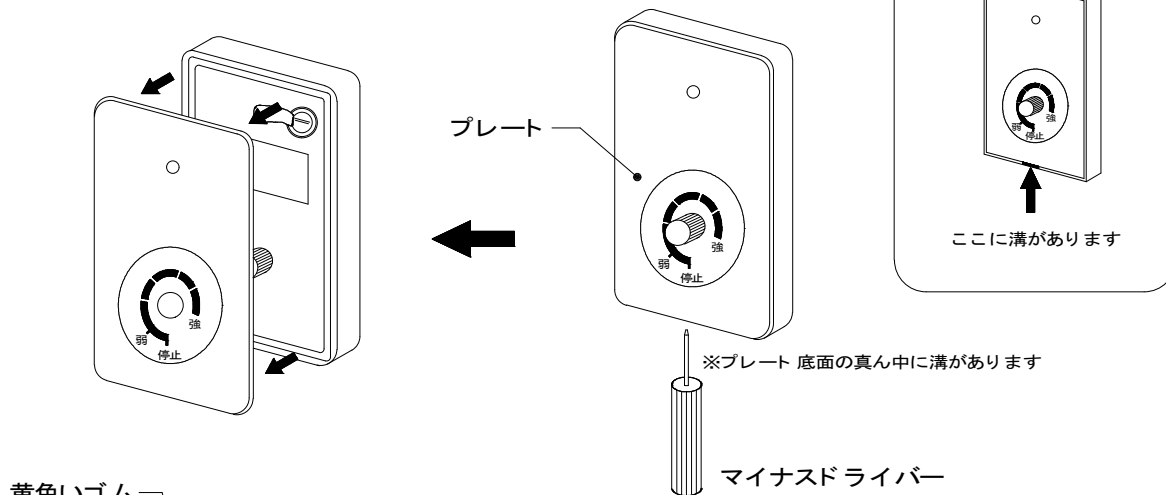
その際は、下記の要領で内蔵のヒューズを交換して下さい。

(予備のヒューズは本体ご購入頂時の取扱説明書に一個同封してあります)

■製造年代によってヒューズの設置位置が異なります。下図のように右上部にヒューズホルダーがある場合は現行タイプですのでヒューズ交換は可能ですが、旧タイプは裏の基盤内にハンダ付けされているため、ヒューズ交換には技量が必要です。旧タイプの場合は、コントローラー本体の交換をお勧めいたします。

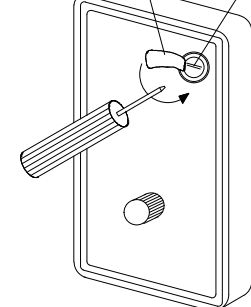
※注意：必ず外部コンセントを抜いてから作業をして下さい。

- ①下図 マイナスドライバーをプレート の下の溝に差し込み、プレートを外して下さい。

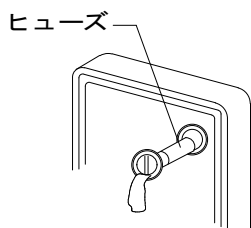


黄色いゴム
溝(縦向きにする)

- ②左図 右上のヒューズホルダー(黄色いゴム付の黒い部品)の溝(横向き)部分を、マイナスドライバーで押し込みながら、左に90°回して溝を縦向きにします。黄色いゴムを引いてヒューズホルダーを抜きます。



- ③左図 新しいヒューズに交換し、ヒューズホルダーを元に戻します(溝は縦向き)。外した時と逆の手順で、溝をマイナスドライバーで押し込みながら、右へ90°回して溝を横向きにして下さい。外しておいたプレートをカチッとはめたら完了です。



ヒューズは電気屋さんまたはホームセンター等でもお買い求め頂けます。

《 ガラス管ヒューズ 5.2Φ 20mm 3A 》